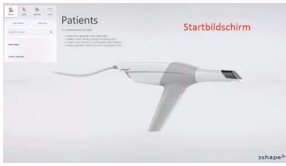


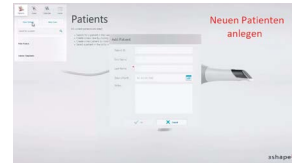
Praxis-Checkliste Intraoral-Scan Trios



1 Startbildschirm – Auftrag in 3shape anlegen



2 Neuen Patienten anlegen – Patientendaten eintragen



3 Neuen Fall anlegen



4 Falltyp anlegen und ggfs. weitergehende Informationen eintragen

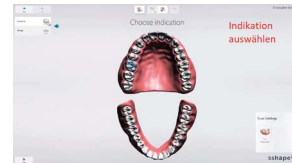


- + Materialien, die im System nicht hinterlegt sind
- + Informationen, die im System nicht vermerkt werden können
- + persönliche Bemerkungen zur Arbeit

5 Zähne auswählen



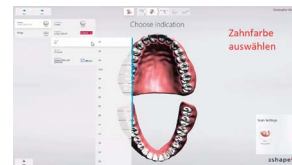
6 Indikation auswählen



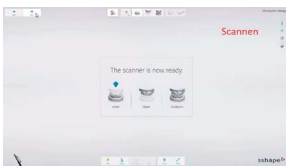
7 Material auswählen



8 Zahnfarbe auswählen



9 Scannen



- UK
- OK
- Okklusion

Zusatzinformation zum Scan Implantatversorgungen:

- 1x Kiefer scannen ohne Heilkäppchen und ohne Scanbody
- + 1x Kiefer scannen mit Scanbody
- + 1x Antagonisten scannen
- + 1x Relation scannen

10 Delacom-Laborauftrag ausfüllen



oder

Schriftlichen Auftrag per Fax ausfüllen



Vorname, Nachname, Krankenkasse, Termin anhand Timer aussuchen

Vorname, Nachname, Krankenkasse, Termin anhand Timer aussuchen

11 Termin und Daten überprüfen, Auftrag versenden!

