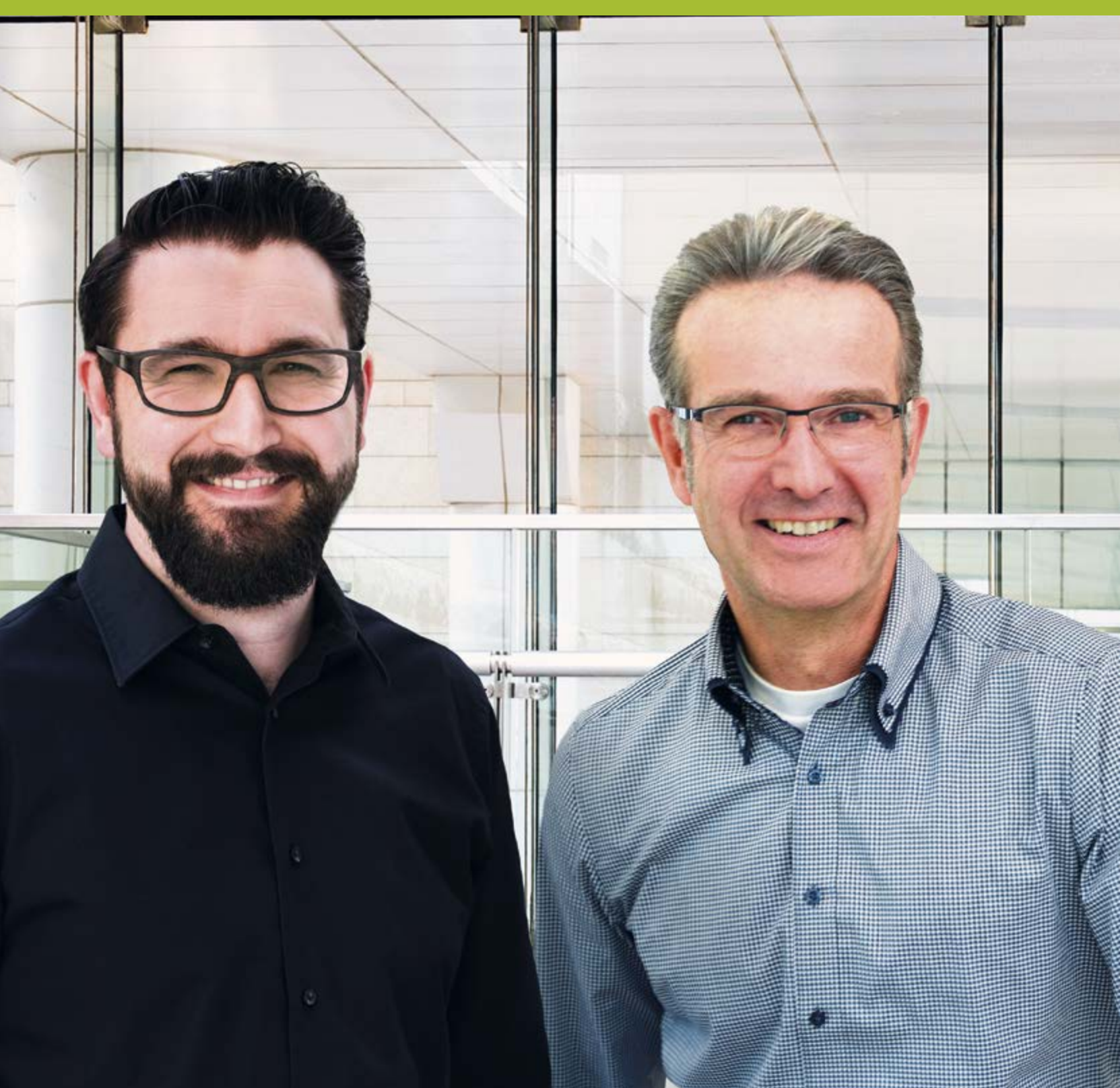




Zukunft mit Biss



Von der Tradition zur Innovation!

Seit mehr als 70 Jahren vertrauen Zahnärzte und Patienten auf unsere Fertigkeiten und Produkte. Die Erfahrung aus dieser 70-jährigen Firmengeschichte nutzen wir, um für die Zukunft bereit zu sein. Denn Innovationen sind keine Naturereignisse: man muss sie wollen und umsetzen.

Aus diesem Grund sind wir über die Jahre für unsere Zahnartztkunden zur verlässlichen Nr. 1 als Innovations- und Kompetenzpartner und für unsere Patienten vertrauensvoller Beratungspartner geworden – Menschen für Menschen, mit innovativer Technologie!

Ihr Zahntechnikermeister



Dirk Pick

Ihr Zahntechnikermeister



Andreas Hoch

Schöne Zähne sind ein Stück Lebensqualität!

Schöne und gepflegte Zähne machen attraktiv, tragen zum Selbstbewusstsein und zum Erfolg bei.

Kurzum: sie bedeuten ein Stück Lebensqualität.

Unser Anspruch an unsere Arbeit ist die Zufriedenheit unserer Partnerpraxen und deren Patienten. Bei der Herstellung von Zahnversorgungen verbinden wir Funktion mit anspruchsvoller Ästhetik. Um das zu erreichen, gehen wir Hand in Hand mit unseren Partnerpraxen – für die Gesundheit und Sicherheit der Patienten.

Mit unserer Expertise leisten wir das komplette zahn-technische Spektrum für Sie:

- Ästhetische Zahnversorgungen
- Veneers
- Vollkeramik-Versorgungen
- Implantate
- Funktions-Diagnostik
- Schnarch-Therapie
- Aufbiss-Schienen
- Schnelle, schmerzfreie Zahnkorrektur mit Alignertechnik

Sie möchte mehr Details erfahren? Schauen Sie doch mal auf unsere Internetseite www.zukunftmitbiss.de oder informieren Sie sich direkt im Labor und vereinbaren Sie einen Termin unter 02 28 – 2 59 05 - 0.



*„Jeder Tag, an dem du nicht lächelst,
ist ein verlorener Tag.“*

Charly Chaplin

Zirkonzahn®

ZIRKONZAHN

Digitaler Workflow: Zwischen virtueller Planung, digitaler Fertigung und handwerklichem Können

Jede von uns hergestellte Zahnversorgung ist eine Maßanfertigung. Bei uns gibt es nichts von der Stange. Dazu setzen wir auf neueste Technologien, beispielsweise CAD/CAM-Fertigung und 3D-Druckertechnologie.

Als digitalisiertes Dentallabor sind wir schon jetzt auf den kompletten digitalen Workflow eingestellt. Dreidimensionale Scanner ermöglichen, die Zahnversorgung vor der Herstellung virtuell am Bildschirm zu konstruieren und exakt zu planen. Das kann mit den Daten durch eine digitale Abdrucknahme sowie über die Modellherstellung durch konventionelle zahnärztliche Abdrücke erfolgen.

Auch bei der Implantatplanung sind wir vielfältig aufgestellt:

- SMOP-System, Swissmedia AG
- Sicat-Implant, Sicat GmbH & Co. KG
- ExpertEase™, Dentsplyimplants

Durch die Zusammenarbeit von Zahnarzt und Labor können alle Informationen (Röntgenbild, Daten der Planungssoftware) zur optimalen Implantatpositionierung genutzt werden.

Doch virtuelle Planung und digitale Fertigung werden abschließend immer mit handwerklichem Können perfektioniert. Erst dadurch entsteht Zahnersatz von höchster Qualität.





Wenn die Funktion nicht stimmt, vergeht das Lächeln schnell!

Digitale Funktionsdiagnostik

Für ästhetische und funktionsgerechte größere Versorgungen ist es unerlässlich, die patienten-individuellen Informationen aus der Vermessung der Kiefergelenksfunktionen in den Herstellungsprozess einfließen zu lassen. Dabei werden innerhalb weniger Minuten die Kiefergelenksbewegungen aufgezeichnet und liefern wertvolle Anhaltspunkte für die Fertigung des Zahnersatzes.

Nicht allein die materielle Güte macht eine gute Restauration aus. Zahnersatz muss sich vor allem in das individuelle Gesamtgefüge der Patientenanatomie einpassen. Nur dann kann das Kausystem langfristig gut funktionieren und gesund bleiben.



Sind bei Patienten schon Symptome wie Kopf-, Nacken- und Rückenschmerzen, Tinnitus, Zähneknirschen oder Knacken des Kiefergelenks vorhanden, können mit der digitalen Funktionsdiagnostik Fehlstellungen oder Funktionsstörungen des Kiefergelenks sicher erkannt, mögliche Ursachen des Kauorgans für Beschwerden diagnostiziert und so mit einem entsprechenden Therapieplan reagiert werden. Zum Beispiel mit einer geeigneten Schienentherapie.



Ob reine Funktionsdiagnostik zur Herstellung von natur- und funktionsgerechten Zahnersatz oder Unterstützung bei der CMD-Diagnostik (Craniomandibuläre Dysfunktionsdiagnostik) – Dental Technik Kiel ist mit den verbreitetsten Systemen bestens vertraut:

- CADIAX® Funktionsdiagnostik
- JMA Analyse von Zebris Medical
- und PlaneFinder® von Zirkonzahn

Wir bieten technische Betreuung bei Vermessungen in der Praxis und stehen zur Auswertung an Ihrer Seite.

Sie haben Fragen – wir haben Antworten!

Patienteninformation vom Experten!

Informationen geben Sicherheit und Vertrauen – auch bei der Entscheidung zu neuen Zahnversorgungen. Mit Informationen rund um zahntechnische Themen wie Materialien, Biokompatibilität und zahntechnische Möglichkeiten unterstützen wir unsere Partnerpraxen und andere Zahnärzte/innen aktiv bei der Beratung:

- Ästhetische Komplettlösungen
- Vollkeramikrestaurationen
- Veneers – Keramikverblendschalen
- Implantate
- Funktionsdiagnostik
- Bioverträglichkeit der Materialien
- und vieles mehr



Ob vor oder nach einem Zahnarztbesuch oder in enger Absprache mit Ihrem behandelnden Zahnarzt – wir beantworten gerne Ihre Fragen. Nutzen Sie die Möglichkeit, Einblick in die Welt der Zahntechnik und in unsere Laborräume zu bekommen. Wir ermöglichen Ihnen gerne einen Blick hinter die Kulissen.

Vereinbaren Sie einen unverbindlichen Informationstermin unter 0228 – 2 59 05 - 0. Termine sind auch außerhalb der Öffnungszeiten möglich.

Telefonisch erreichen Sie uns Montag bis Freitag von 8:00 – 18:00 Uhr.





7 gute Gründe für Dental Technik Kiel

Erfahrung

Seit Bestehen des Unternehmens haben wir ca. eine halbe Million Menschen zahntechnisch versorgt. Aktuell bekommen jährlich ca. 8.000 Menschen Zahnersatz von uns.

Kontinuität

Wir setzen auf langjährige Zahnarzt-Beziehungen. Ein Beispiel dafür: die Zusammenarbeit mit der Zahnklinik Bonn seit mehr als 40 Jahren.

Kompetenz

Vier Zahntechnikermeister bringen in jeder Abteilung ihr Fachwissen ein.

Innovation

Handwerk und Hightech gehen bei uns Hand in Hand: ein moderner Maschinenpark und die Anwendung neuester Herstellungstechnologien verbunden mit handwerklichem Können.

Unabhängigkeit

Unsere unabhängige Patienteninformation unterstützt Zahnärzte/innen und deren Patienten/innen.

Verlässlichkeit

Mit über 50 Mitarbeitern sind wir eines der größten Labore in Nordrhein-Westfalen.

Qualität

Für die Maßanfertigung der Zahnversorgungen setzen wir ausschließlich hochwertige Markenprodukte und ausgewähltes Material mit CE-Kennung ein.

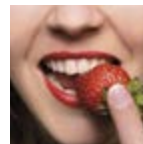
Für noch mehr Kundennähe im Rhein-Sieg-Kreis

Dental Technik Kiel & Partner GmbH – unser Standort direkt in Lohmar

Seit 2017 freuen sich unsere Zahnarztpartner im Rhein-Sieg-Kreis über noch mehr Kundennähe. Über unseren weiteren Standort bekommen sie bewährte Dental Technik Kiel Qualität, Service und Kundenbetreuung direkt vor Ort.

Ihr Ansprechpartner in Lohmar: Zahntechnikermeister Frank Kuhfuß

Wir freuen uns auf eine erfolgreiche Zusammenarbeit hier vor Ort in Lohmar.



Dental Technik Kiel & Partner GmbH

Hauptstraße 51
53797 Lohmar

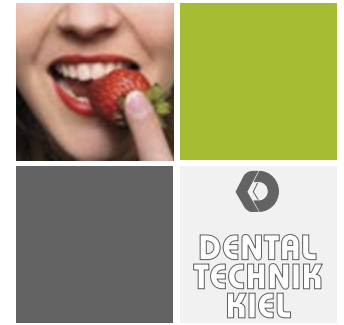
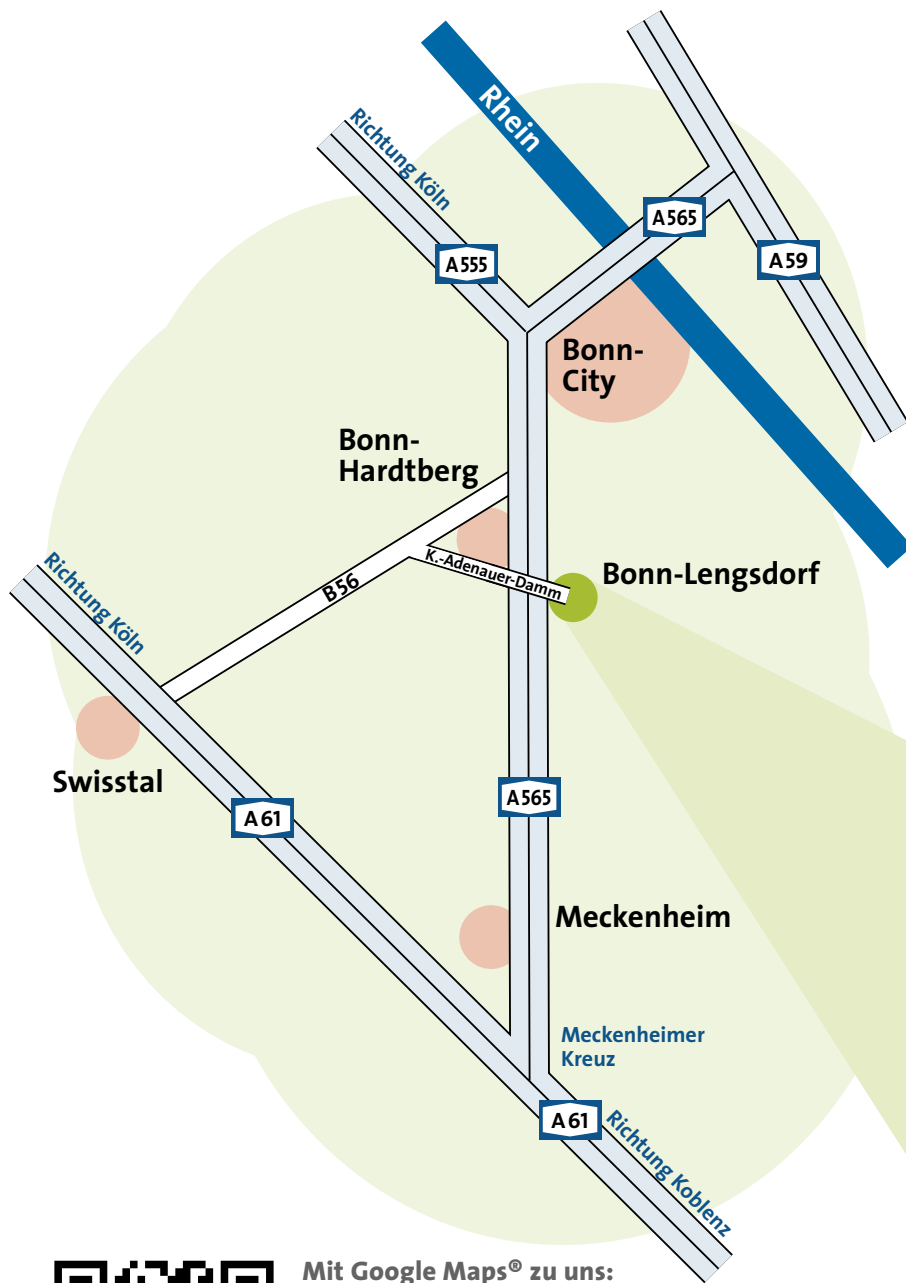
Telefon 0 22 46 - 91 27 47

Fax 0 22 46 - 91 27 48

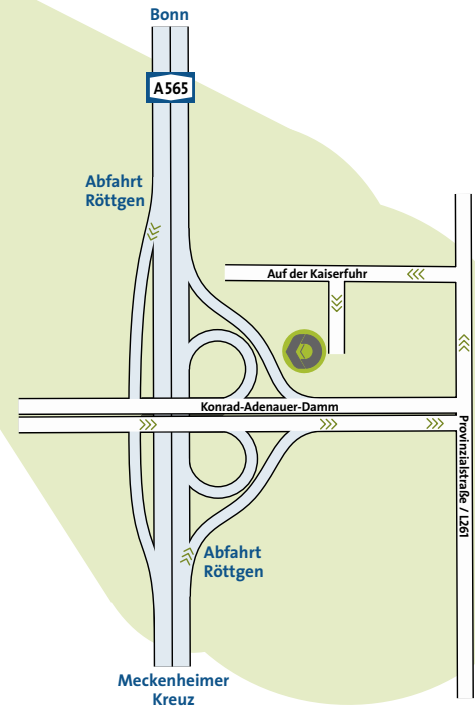
www.zukunftmitbiss.de

lohmar@dental-technik-kiel.de





Dental Technik Kiel GmbH
 Auf der Kaiserfuhr 19
 53127 Bonn-Lengsdorf
 Telefon 02 28 - 2 59 05 - 0
 Fax 02 28 - 2 59 05 - 30
www.zukunftmitbiss.de
info@dental-technik-kiel.de



Mit Google Maps® zu uns:

QR-Code mit dem Smartphone
 einscannen und den einfachsten
 Weg zu uns anzeigen lassen.

Wir freuen uns auf Ihren Besuch!